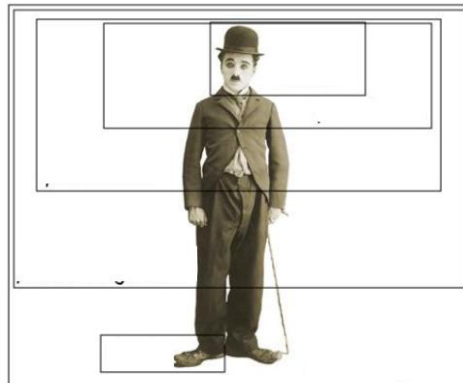


1. Dopasuj nazwy: plan średni/ plan amerykański/zbliżenie/półzbliżenie/detal/plan pełny(wpisz je w poszczególne pola na poniższym zdjęciu)



2. Co to jest happening?

3. Wyjaśnij pojęcia: konceptualizm, asamblaż , abakany.

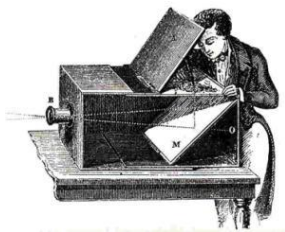
4. Uporządkuj chronologicznie: Secesja / Gotyk /Klasycyzm /Barok

5. Dopasuj : kubizm/ futuryzm/ socrealizm/ do poniższych opisów (uważaj opisów jest więcej):

- a) idea zjednoczenia sztuki, odkształcenia figur w kierunku naśladownictwa giętkiej, płynnej, ornamentalnej linii-.....
- b) fascynacja ruchem, próby uzyskania jak najsilniejszego dynamizmu-.....
- c) rozbijanie bryły rzeźbiarskiej na elementy pozwalające oglądać obiekt z kilku perspektyw jednocześnie-.....
- d) odwołanie do tradycji antycznej w wydaniu mitologiczno-sakralnym, uproszczona-monumentalna forma-.....

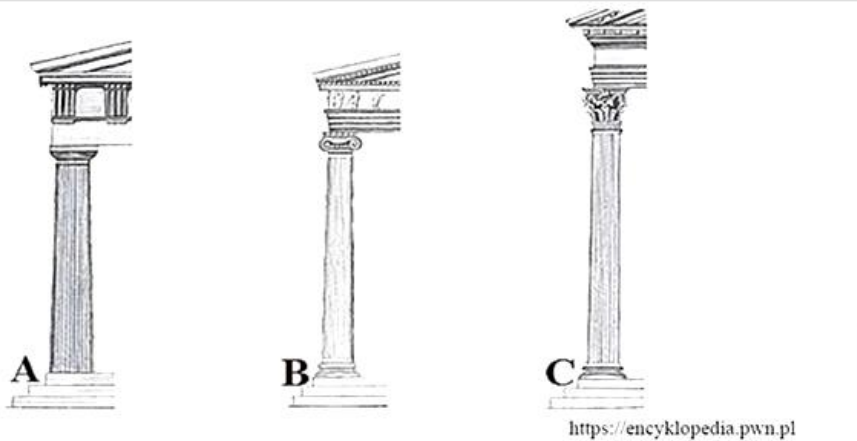
6.

Jak nazywa się poniższe urządzenie i do czego służyło?:



7. Kim byli braciom Lumiere? Czym zasłynęli?

8.



Rozpoznaj zaprezentowane na rysunku porządki architektoniczne (A–C) i zapisz ich nazwy w wyznaczonych miejscach.

A:

B:

C:

9. Kogo przedstawia rzeźba ?Kto jest autorem tego dzieła? W jakiej epoce artystycznej powstało?



10. Czy obraz malowany według wcześniej namalowanego pierwowzoru, to:

- a) reprodukcja
- b) oryginał
- c) kopia

11. Do jakiego rodzaju malarstwa należą ILUMINACJE?

- a) sztalugowego
- b) miniaturowego
- c) fresku

12. Podporządkuj podane hasła odpowiednim dziedzinom sztuki:

polichromia, drzeworyt, katedra, posąg, fasada, krucyfiks, nagrobek, fresk, litografia

architektura	rzeźba	malarstwo	grafika
.....
.....
.....

13. Dopasuj elementy architektoniczne do wymienionych stylów:

rozeta, biforium, kopuła, wimperga, kaseton, fryz arkadkowy

ROMANIZM.....

 GOTYK.....

 RENESANS.....

14. Co oznacza w plastyce termin „ready made”? Podaj przykład.

15.

Rozstrzygnij, które zdania są prawdziwe, a które fałszywe. W tabeli obok każdego zdania wpisz odpowiednio P (prawda) lub F (fałsz).

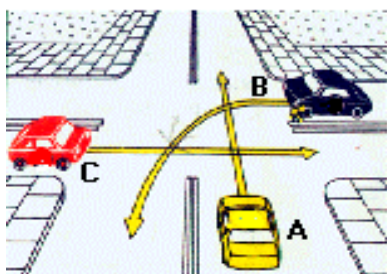
Treść zdań	P/F
A. Zabytki o wielkim znaczeniu dla całej ludzkości wpisywane są na Listę Światowego Dziedzictwa Kulturowego i Przyrodniczego tworzoną przez UNESCO.	
B. Wernisaż to uroczyste otwarcie wystawy z udziałem przedstawicieli środowisk twórczych i mediów.	
C. Osoba zajmująca się odnawianiem, konserwacją i zabezpieczaniem zabytków to archeolog.	
D. W starożytności jednym z najsłynniejszych ośrodków badawczych było Muzeum Aleksandryjskie.	

16.

Łacińska sentencja: "De gustibus et coloribus non est disputandum" oznacza, że

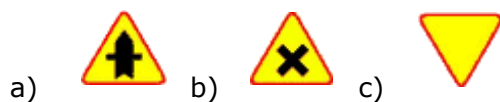
- A. niska pozycja społeczna uniemożliwia odbiór dzieła sztuki.
- B. odbiór dzieła sztuki jest sprawą indywidualną.
- C. odbiór dzieła sztuki zależy od sytuacji materialnej.
- D. wysoka pozycja społeczna umożliwia odbiór dzieła sztuki.

17. Kierujący pojazdem A na tym skrzyżowaniu:



- a. ustępuje pierwszeństwa tylko pojazdowi B
- b. ustępuje pierwszeństwa tylko pojazdowi C
- c. przejeżdża pierwszy

18. Który ze znaków ostrzega o skrzyżowaniu z drogą z pierwszeństwem przejazdu?



19. Znak ten informuje o:



- a. wjeździe na drogę jednokierunkową
- b. zakazie wjazdu
- c. wjeździe na drogę bez przejazdu

20. Po podejrzeniu złamania kończyny należy:

- a. poruszyć kończyną w celu sprawdzenia, czy jest złamana
- b. sprawdzić zakres czynności ruchów nieprawidłowych
- c. przystąpić natychmiast do unieruchomienia kończyn